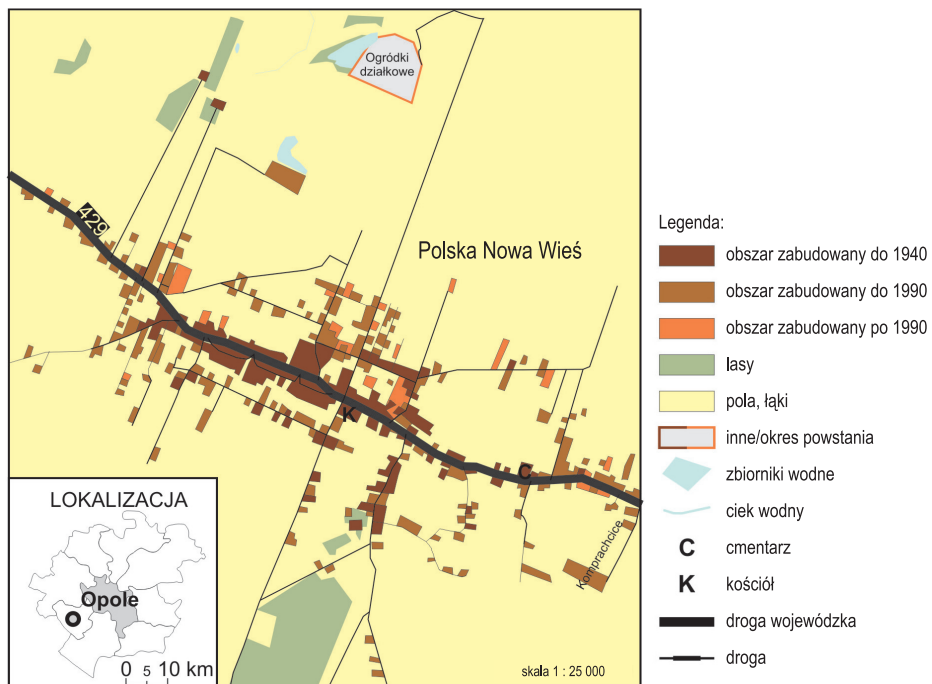
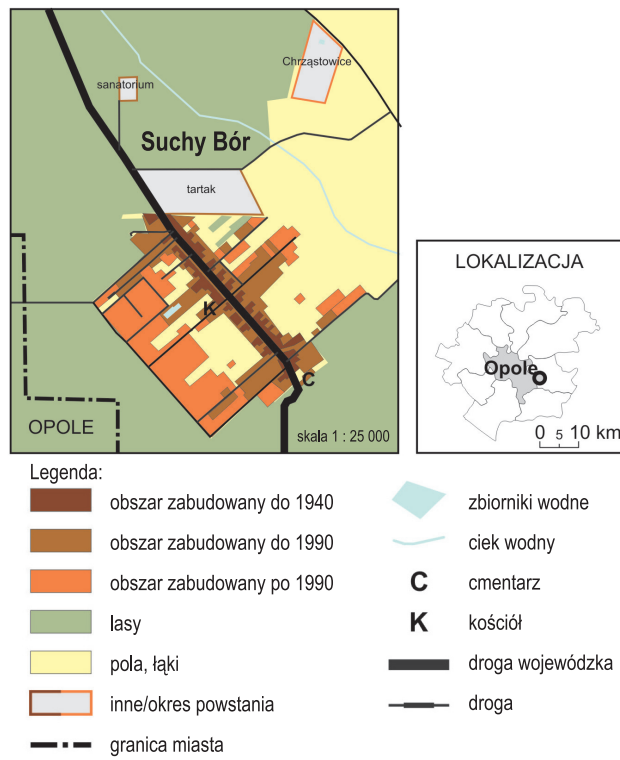


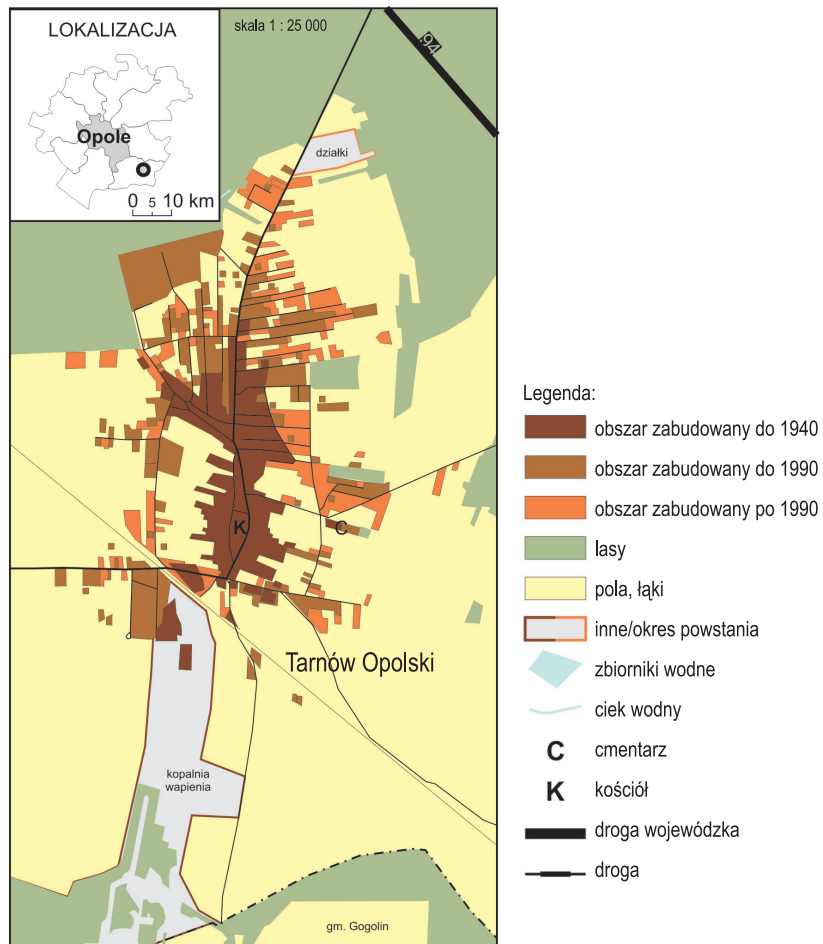
Ryc. 1a Procesy żywiolowej urbanizacji wsi w aglomeracji opolskiej – formy skupione: Chróścina, Polska Nowa Wieś, Suchy Bór, Tarnów Opolski

Źródło: [Szachowicz 2011] (ryc. 1a, 1b).

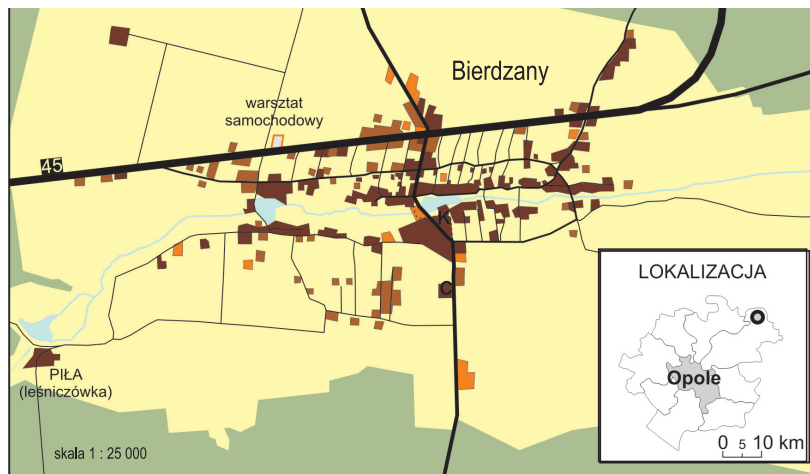


**K. Heffner**



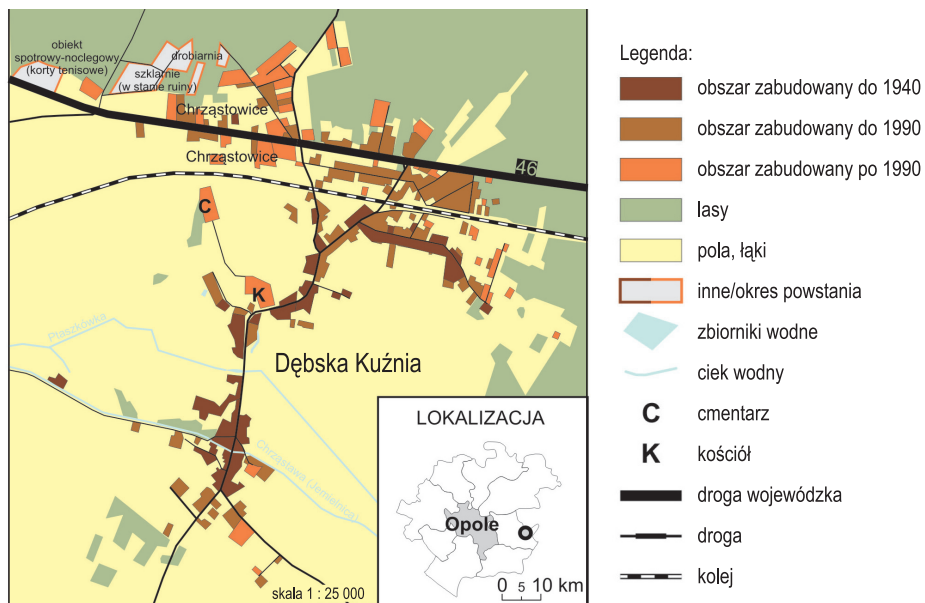


**K. Heffner**

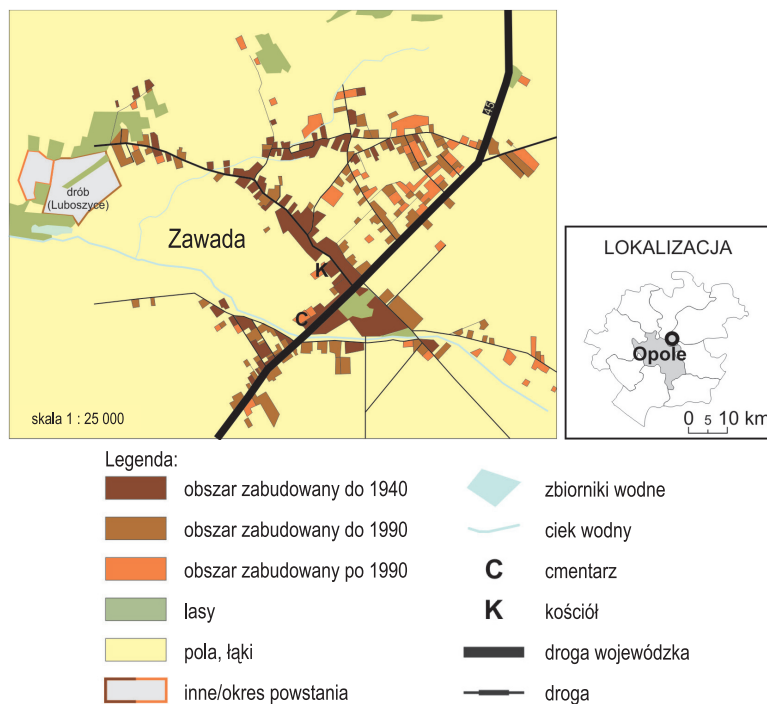
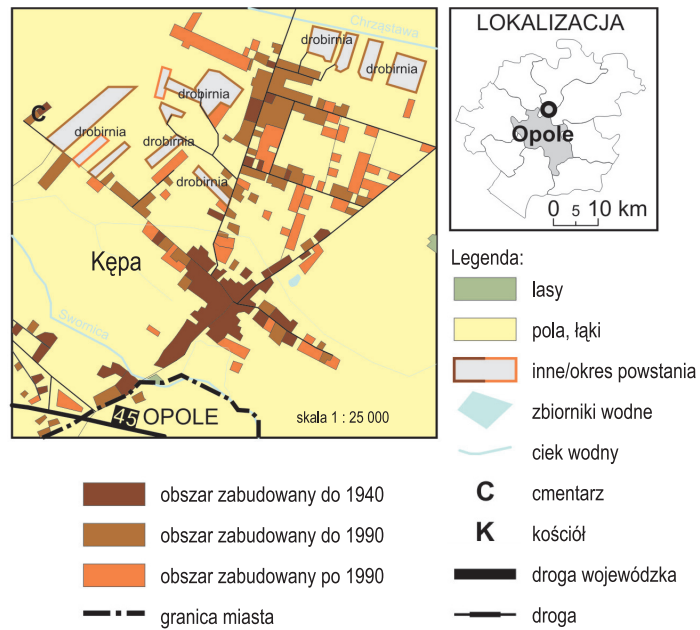


- Legenda:
- |                           |                   |
|---------------------------|-------------------|
| obszar zabudowany do 1940 | zbiorniki wodne   |
| obszar zabudowany do 1990 | ciek wodny        |
| obszar zabudowany po 1990 | <b>C</b> cmentarz |
| lasy                      | <b>K</b> kościół  |
| pola, łąki                | droga wojewódzka  |
| inne/okres powstania      | droga             |

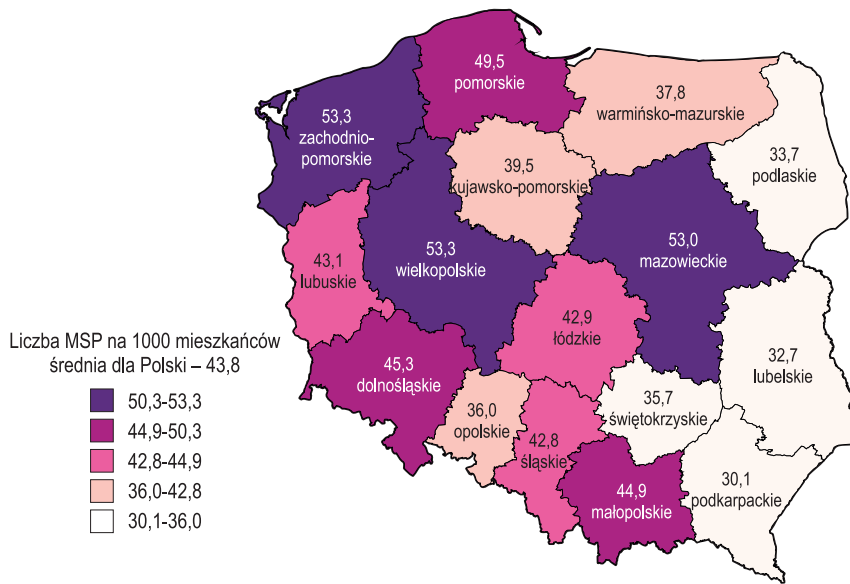
Ryc. 1b. Procesy żywiolowej urbanizacji wsi w aglomeracji opolskiej – formy rozproszone: Bierdzany, Dębska Kuźnia, Kępa, Zawada



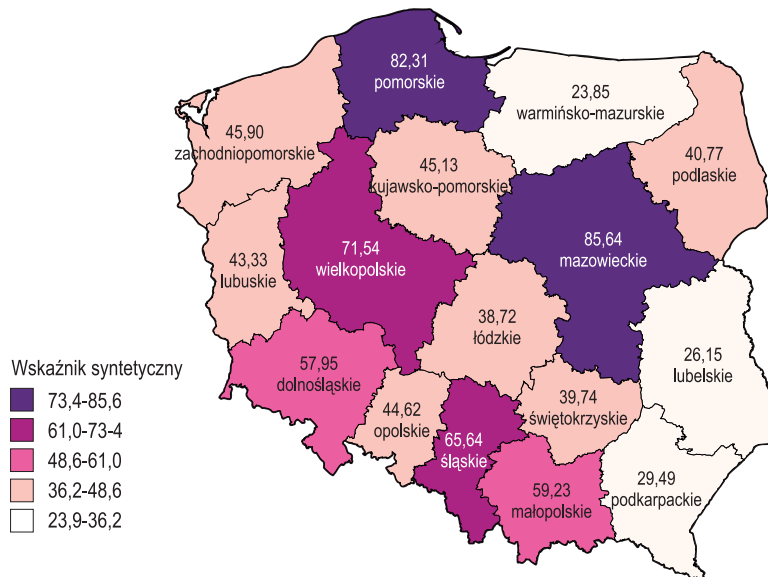
- Legenda:
- |                           |                   |
|---------------------------|-------------------|
| obszar zabudowany do 1940 | zbiorniki wodne   |
| obszar zabudowany do 1990 | ciek wodny        |
| obszar zabudowany po 1990 | <b>C</b> cmentarz |
| lasy                      | <b>K</b> kościół  |
| pola, łąki                | droga wojewódzka  |
| inne/okres powstania      | droga             |
|                           | kolej             |



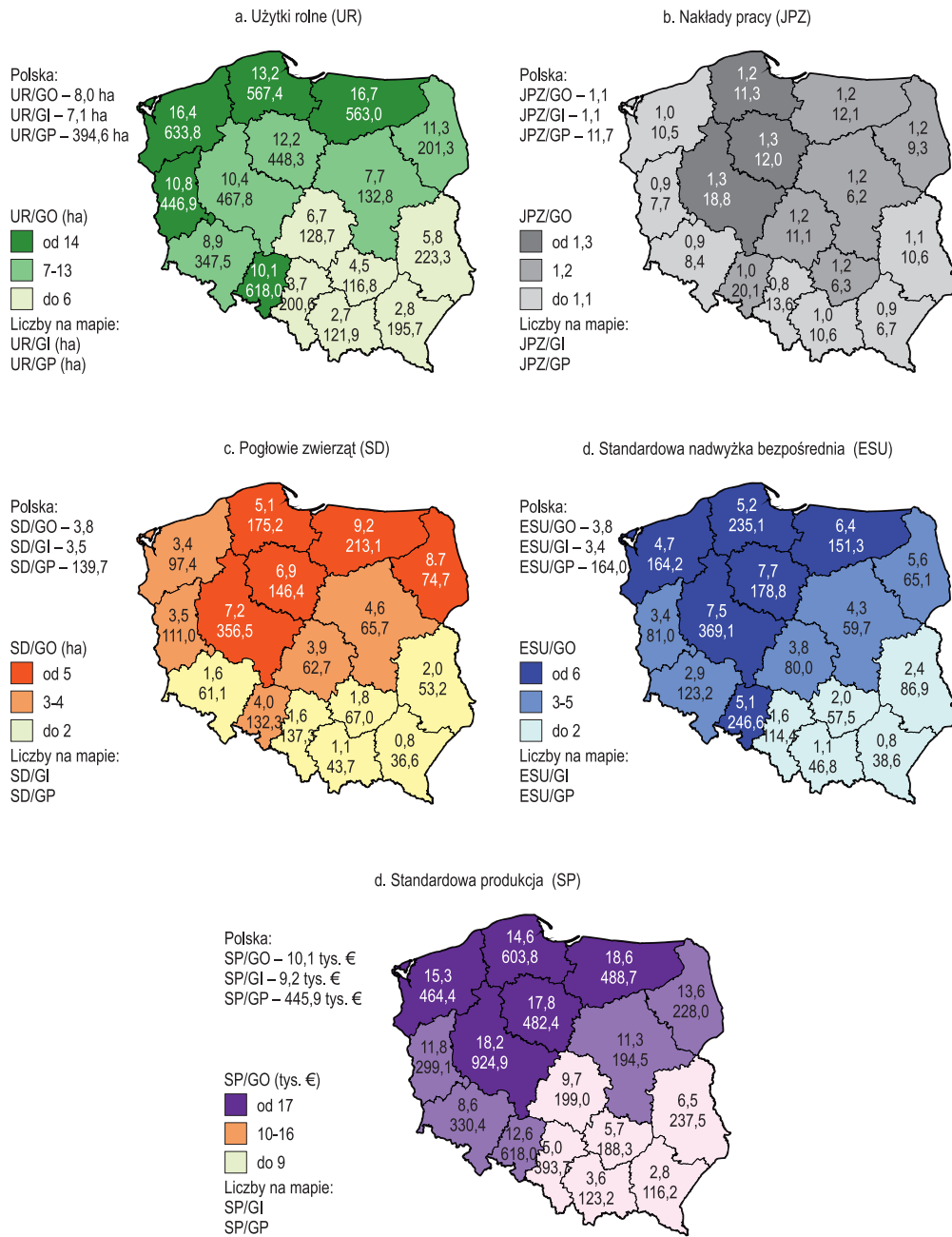
## M. Kłodziński



Ryc. 1. Liczba MSP na 1000 mieszkańców w Polsce w 2009 r. – ujęcie regionalne  
Źródło: Raport o stanie sektora MSP w Polsce w latach 2009-2010, 2011, PARP (ryc. 1, 2).



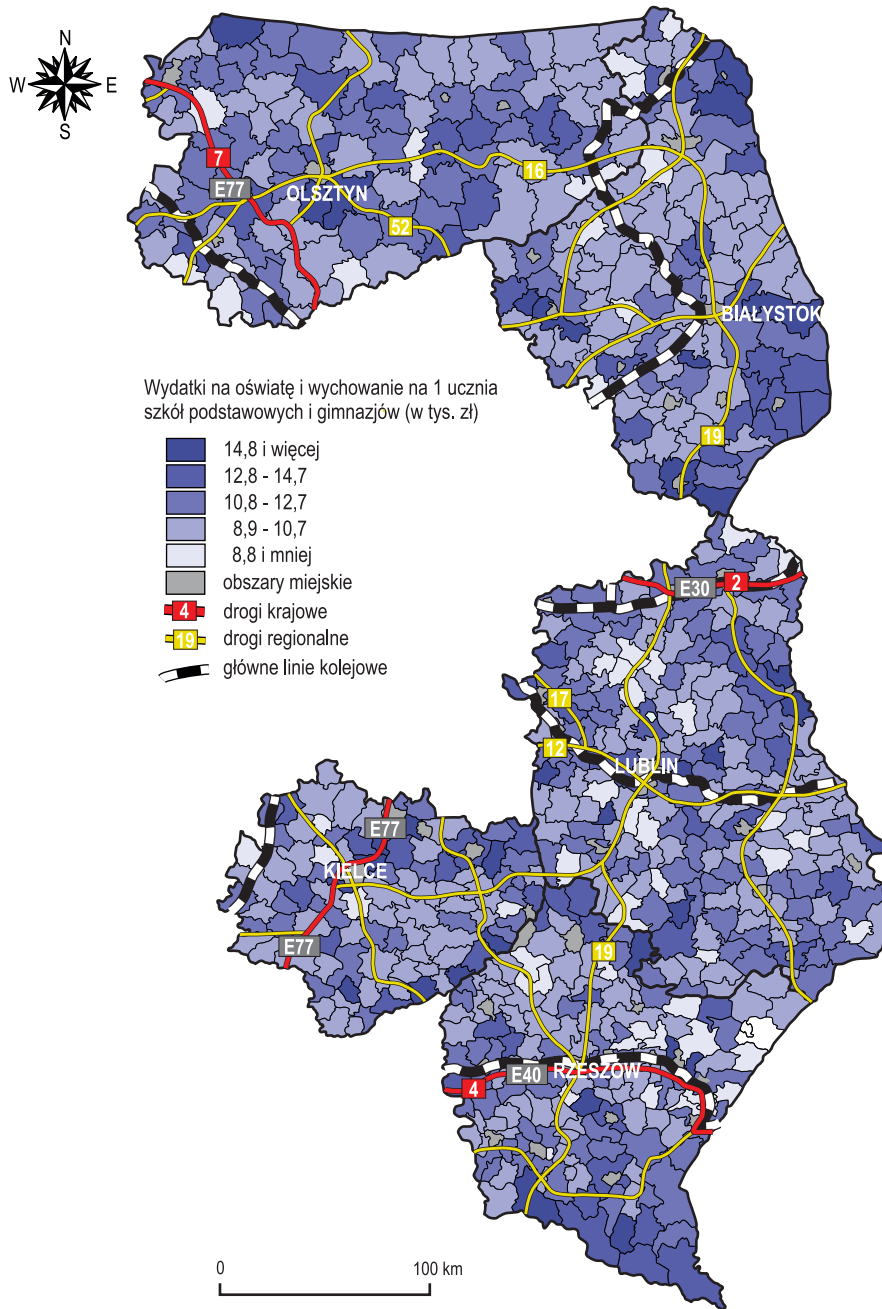
Ryc. 2. Poziom rozwoju i efektywności sektora MSP – wskaźnik syntetyczny



Legenda: GO – gospodarstwa ogółem; GP – gospodarstwa prawne; GI – gospodarstwa indywidualne

Ryc. 1. Przeciętne wartości cech gospodarstw rolnych według formy prawnej i województw

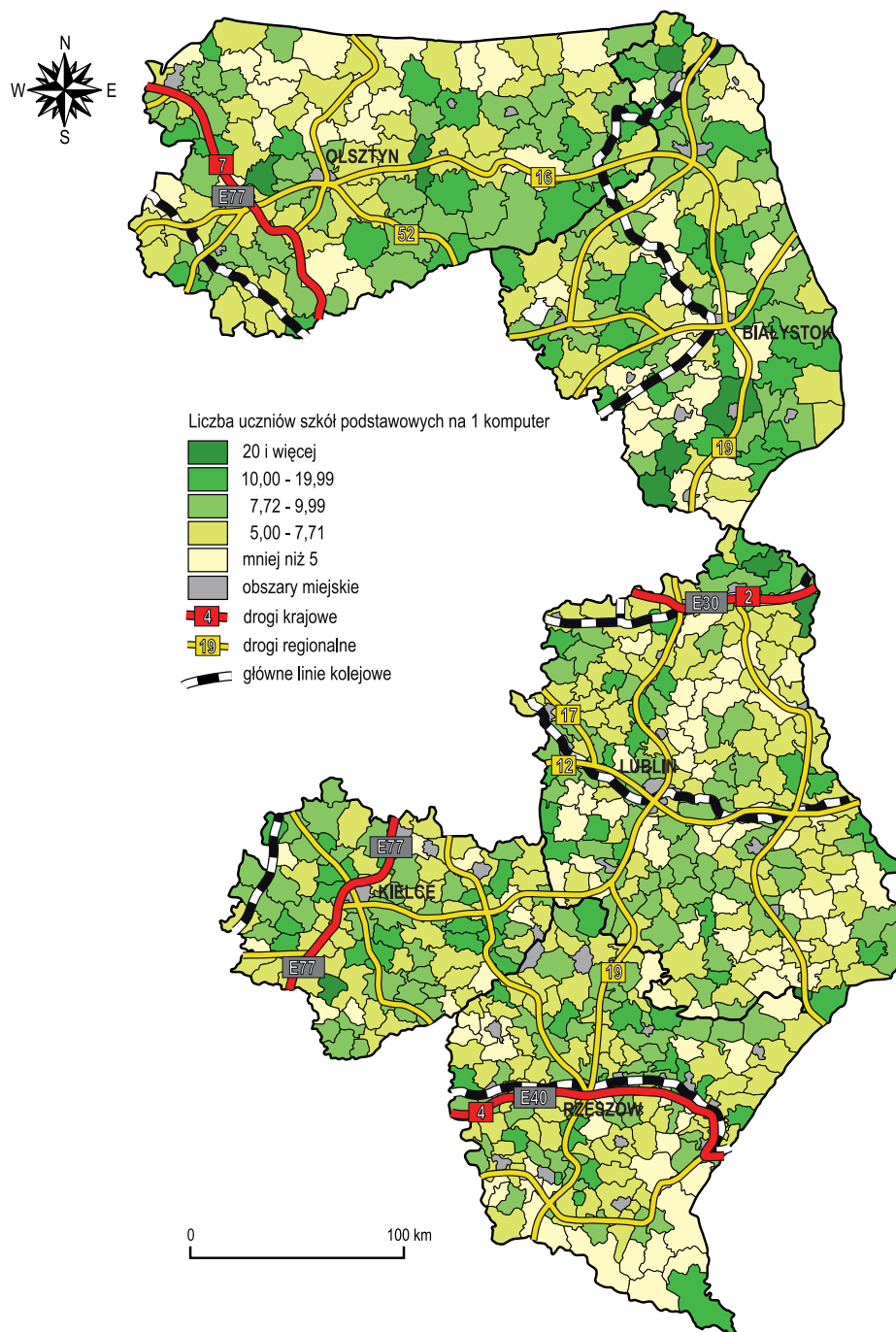
Źródło: [GUS 2013].



Ryc. 1. Przestrzenne zróżnicowanie wydatków gmin na 1 ucznia szkół podstawowych i gimnazjalnych na obszarach wiejskich Polski Wschodniej

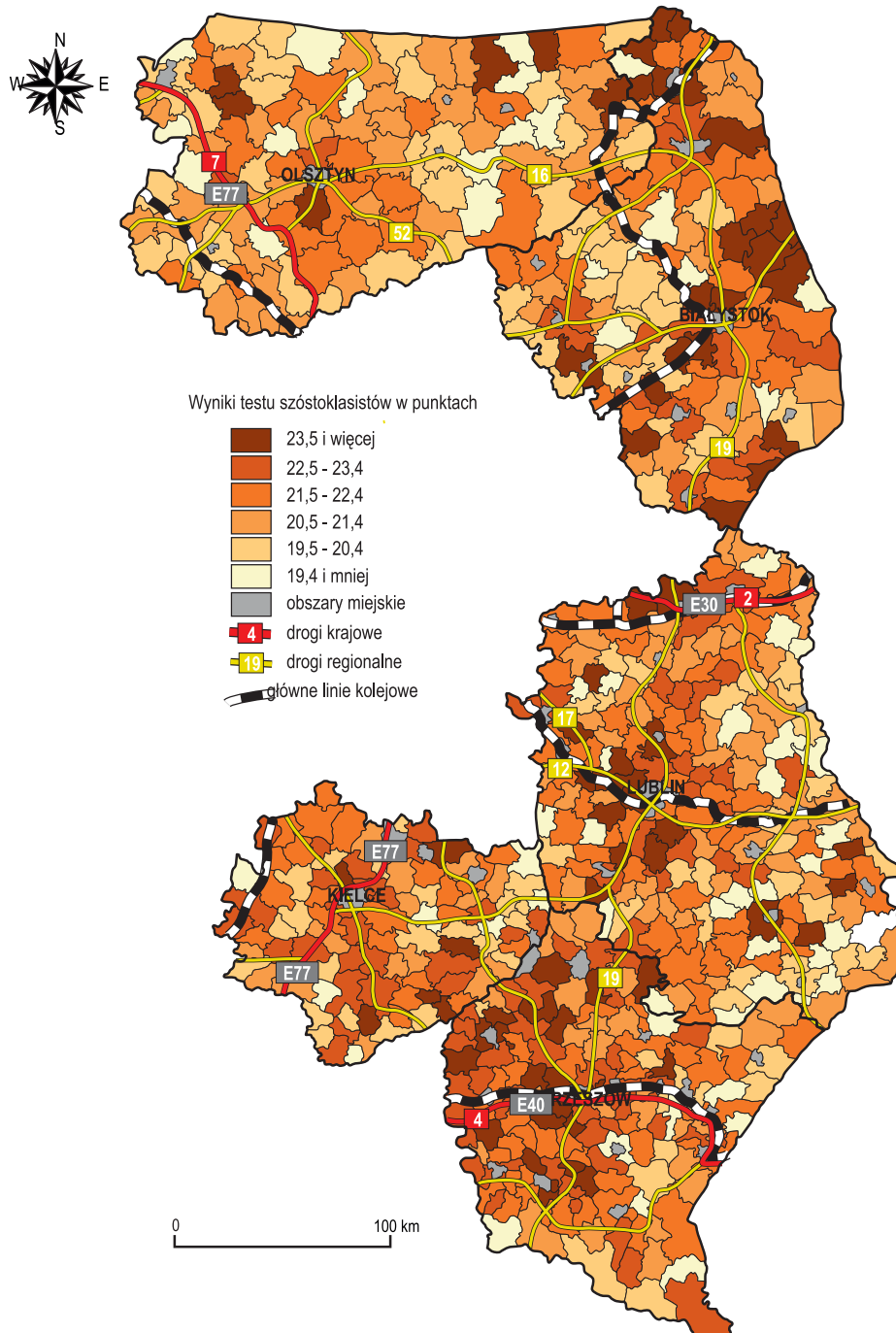
Źródło: Opracowanie własne (ryc. 1-6).



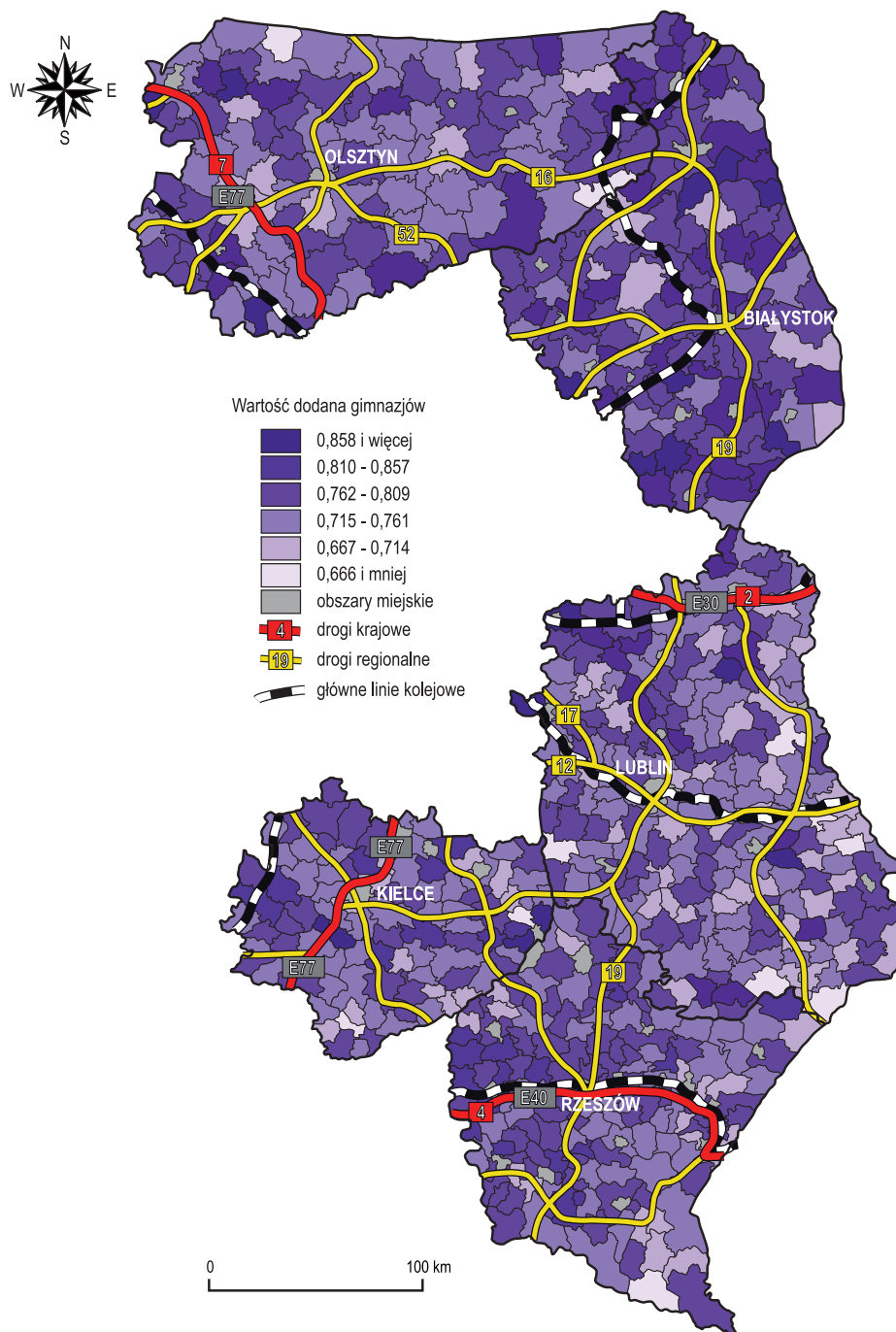


Ryc. 2. Przestrzenne zróżnicowanie wskaźnika komputeryzacji szkół podstawowych na obszarach wiejskich Polski Wschodniej

## W. Kamińska

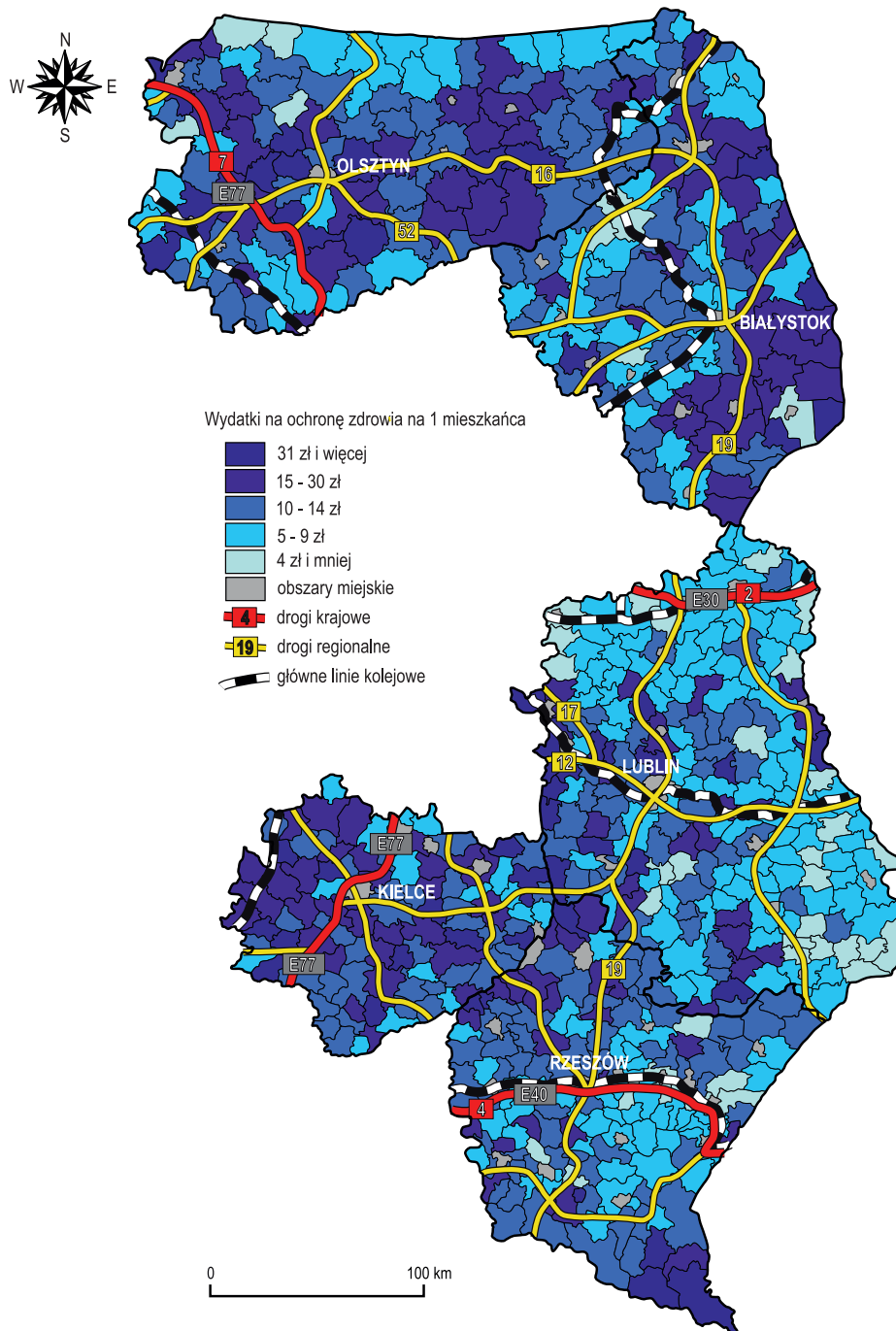


Ryc. 3. Przestrzenne zróżnicowanie wyników testu szóstoklasistów na obszarach wiejskich Polski Wschodniej

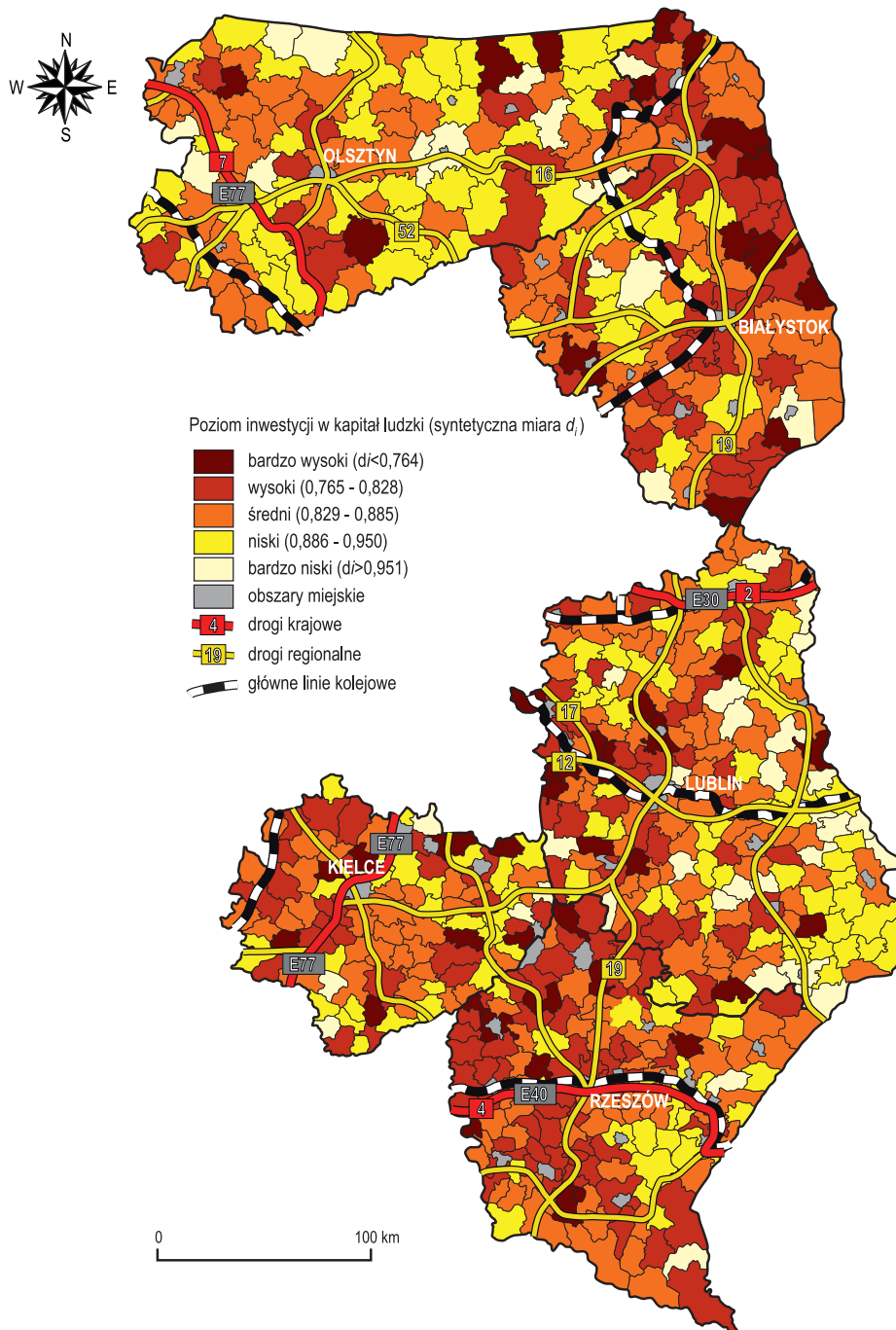


Ryc. 4. Przestrzenne zróżnicowanie wartości dodanej szkół gimnazjalnych na obszarach wiejskich Polski Wschodniej

## W. Kamińska

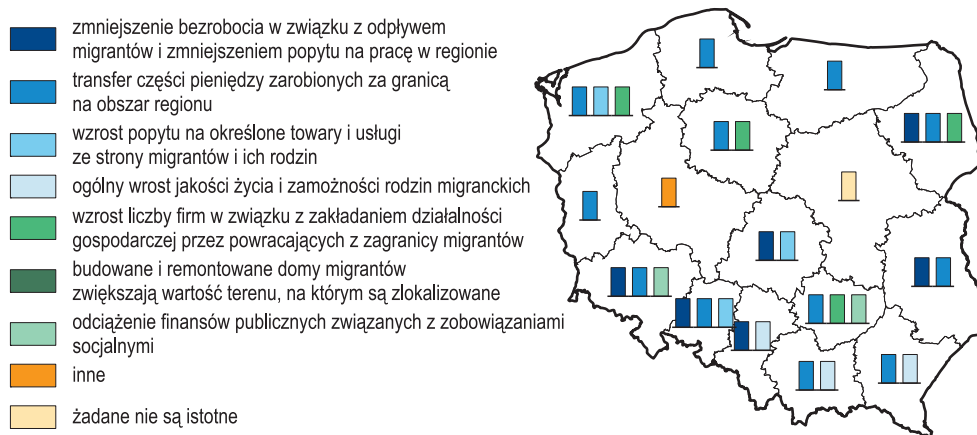


Ryc. 5. Przestrzenne zróżnicowanie wydatków gmin na ochronę zdrowia na 1 mieszkańca na obszarach wiejskich Polski Wschodniej



Ryc. 6. Przestrzenne zróżnicowanie syntetycznej miary inwestycji w kapitał ludzki na obszarach wiejskich Polski Wschodniej

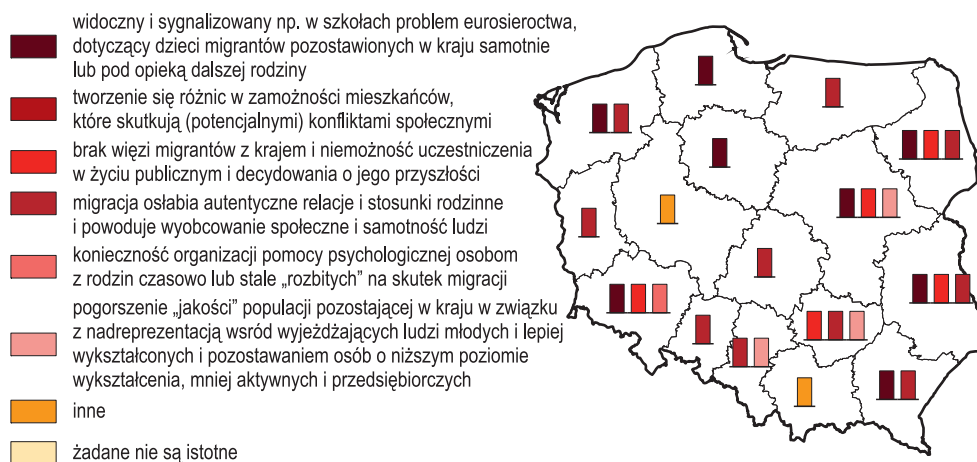
## B. Solga



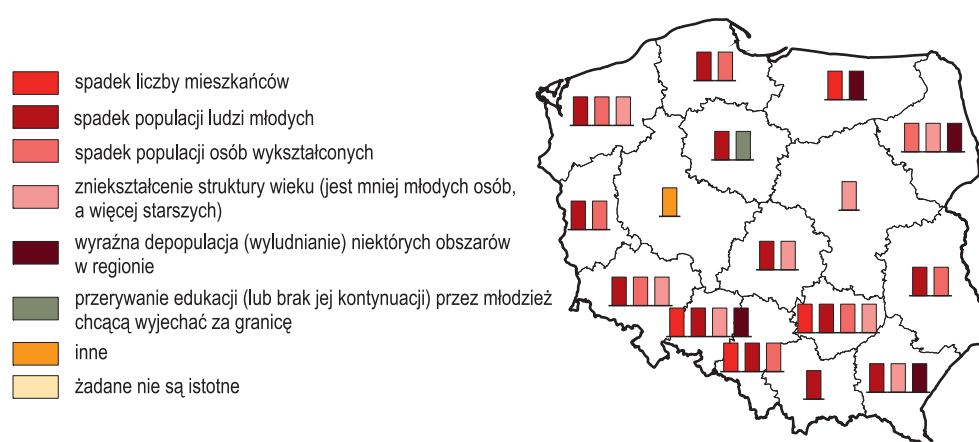
Ryc. 1. Pozytywne skutki ekonomiczne migracji zagranicznych najistotniejsze dla rozwoju regionów\*

\* Badania (ankiety i/lub wywiady pogłębione) prowadzone były z marszałkami (lub wskazanymi przez marszałków ekspertami) wszystkich województw. W pytaniu należało wskazać jedynie te skutki migracji zagranicznych, które w ocenie władz regionalnych mają najistotniejszy wpływ na rozwój regionu. Poprzedzały je pytania dotyczące wskazania wszystkich konsekwencji społeczno-demograficznych i ekonomicznych, które zaobserwowano w regionie jako efekt migracji zagranicznych. Szerzej zob. [Solga 2013, s. 154-277]

Źródło: Opracowanie własne na podstawie projektu pt. *Znaczenie migracji zagranicznych w rozwoju regionalnym*, Narodowe Centrum Nauki, 2011-2013 (ryc. 1-3).



Ryc. 2. Negatywne skutki społeczne migracji zagranicznych najistotniejsze dla rozwoju regionów



Ryc. 3. Negatywne skutki demograficzne migracji zagranicznych najistotniejsze dla rozwoju regionów



## **Lista recenzentów wydawnictw KPZK PAN**

Paweł Churski, Bożena Degórska, Bolesław Domański, Ryszard Domański,  
Marek Dutkowski, Wojciech Dziemianowicz, Wanda Gaczek, Krystian Heffner,  
Andrzej Hopfer, Ryszard Janikowski, Michał Jasiulewicz, Wioletta Kamińska,  
Mariusz Kistowski, Piotr Korcelli, Stanisław Korenik, Marek Kozak, Tadeusz Kudłacz  
Florian Kuźnik, Krzysztof Malik, Andrzej Miszczuk, Bogdan Ney, Ewa Pancer-Cybulska  
Feliks Pankau, Dominika Rogalińska, Janusz Słodczyk, Zbigniew Strzelecki,  
Grzegorz Ślusarz, Jacek Zaucha, Zbigniew Ziolo, Piotr Żuber, Maciej Żurkowski

Wydanie I. Nakład 300 egz.  
Ark. wyd. 16  
Skład i druk: Millroy Sp.J.  
01-651 Warszawa, ul. Gwiaździsta 31/125  
Druk ukończono w grudniu 2013 r,