



11. Kasa Chorych, zbiory własne
11. The Health Insurance Office, the author's collection



12. Urząd Wojewódzki, Narodowe Archiwum Cyfrowe, sygn. 1-A-2935
12. The Voivodeship Office, National Digital Archives, file no. 1-A-2935



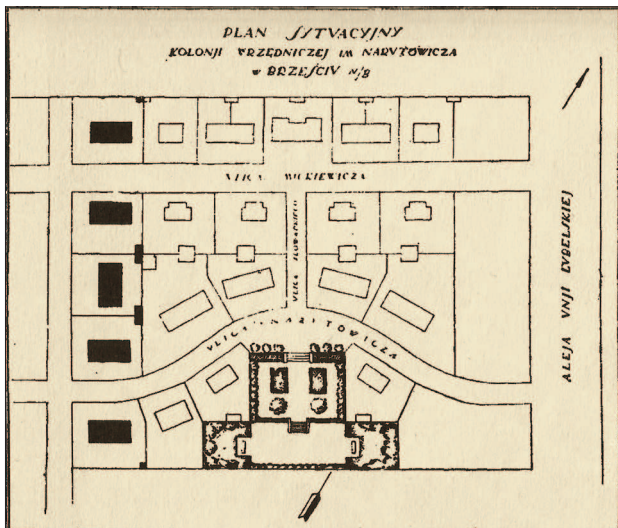
13. Biuro Projektów Melioracji Polesia, Narodowe Archiwum Cyfrowe, sygn. 1-G-2383
13. The Melioration of Polesia Design Office, National Digital Archives, file no. 1-G-2383

był dość często stosowany, czego przykładem jest m.in. gimnazjum w Piekarach Śląskich lub Zakład Badania Środków Żywnościowych w Katowicach. Obecnie budynek jest rozbudowany, wskutek czego zatracił pierwotne proporcje.

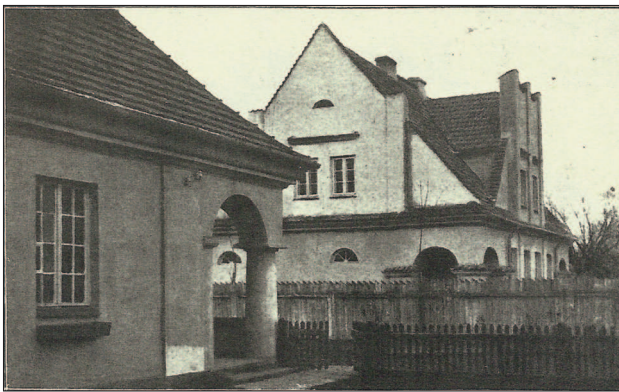
Ukoronowaniem reprezentacyjnej zabudowy ul. Unii Lubelskiej stał się najmłodszy, a jednocześnie największy i najbardziej monumentalny z gmachów użyteczności publicznej Brześcia – Urząd Wojewódzki (obecnie Rejonowy Komitet Wykonawczy, ul. Lenina 11), realizowany w latach 1935–1938. Architektura w tych latach stała pod znakiem pewnego kompromisu formalnego – o ile z pewnością kontynuowano linię awangardowego funkcjonalizmu w rozumieniu rezygnacji z dosłownego detalu historycznego, to jednocześnie nastąpił wyraźny zwrot ku tradycji. Szczególnie charakterystycznym zjawiskiem jest dążenie do surowego monumentalizmu, stosowanie ekskluzywnych materiałów, wykorzystanie ich efektownych faktur i właściwości oraz dbałość o wysoki standard budowlany i staranne wykończenie, a ponadto wyposażenie w najnowocześniejsze urządzenia techniczne, zapewniające

użytkownikowi najwyższy komfort. Rozwój tego nurtu można powiązać z atmosferą polityczną końca lat 30., w państwach Europy Środkowo-Wschodniej związaną z rozwojem systemów autorytarnych, stąd dostrzegalne są pewne cechy wspólne z architekturą charakterystyczną dla krajów totalitarnych – ZSRR, III Rzeszy i faszystowskich Włoch. Gmach Urzędu Wojewódzkiego jest podręcznikowym przykładem tego nurtu (il. 12). Stał w środku całego zespołu, pomiędzy Izbą Skarbową a Bankiem Polskim. Projektant budynku, Franciszek Papiewski²⁸, dążąc do osiągnięcia efektu monumentalnego posłużył się kompozycją klasyczną w zakresie symetrii, osiowości oraz zastosowania artykulacji pionowej, przy jednoczesnym daleko posuniętym stopniu uproszczenia. Uproszczenie to polegało na odrzuceniu artykulacji porządkowej (kolumn lub pilastrów) na rzecz prostych słupów, i to wyłącznie w środkowym ryzalicie, boczne partie budynku pozostawił natomiast bez podziałów pionowych. Zrezygnowano także całkowicie z detalu: otwory okienne sprawiają wrażenie wyciętych w murze i są pozbawione nawet najskromniejszej oprawy.

²⁸ AAN, MSW, sygn. 2416.



16. Kolonia im. Gabriela Narutowicza – plan, *Budowa...*, s. 14
 16. The Gabriel Narutowicz housing estate
 – plan, *Budowa...*, p. 14



17. Budynek mieszkalny na terenie kolonii
 urzędniczej, *Budowa...*, s. 18
 17. Residential building in the officials' housing
 estate, *Budowa...*, p. 18



18. Budynek mieszkalny na terenie kolonii
 urzędniczej, *Budowa...*, s. 16
 18. Residential building in the officials' housing estate,
Budowa..., p. 16

cowaniu typów powtarzalnych domów mieszkalnych²⁹.

Swego rodzaju łącznikiem pomiędzy zabudową monumentalną ul. Unii Lubelskiej i położoną na jej tyłach kolonią mieszkaniową stał się gmach Biura Projektów Melioracji Polesia, później pełniący funkcję Wojewódzkiego Wydziału Komunikacyjno-Budowlanego³⁰ (obecnie Sąd Rejonowy, ul. Lewanewskiego 1) – okazały, trzypiętrowy budynek, zaprojektowany w 1928 roku przez warszawskiego architekta Juliana Jotkiewicza³¹ (il. 13). Obiekt ten łączył funkcję biurową z mieszkalną i właściwie pod względem architektonicznym przypomina raczej wolno stojącą kamienicę. W odróżnieniu od gmachów publicznych przy ul. Unii Lubelskiej został zlokalizowany fasadą w kierunku bocznej ul. Pułaskiego, wytyczając w ten sposób kierunek ku osiedlu mieszkaniowemu na terenie tzw. Nowej Dzielnicy, jednemu z największych i najlepiej zachowanych zespołów mieszkaniowych na Kresach (il. 14).

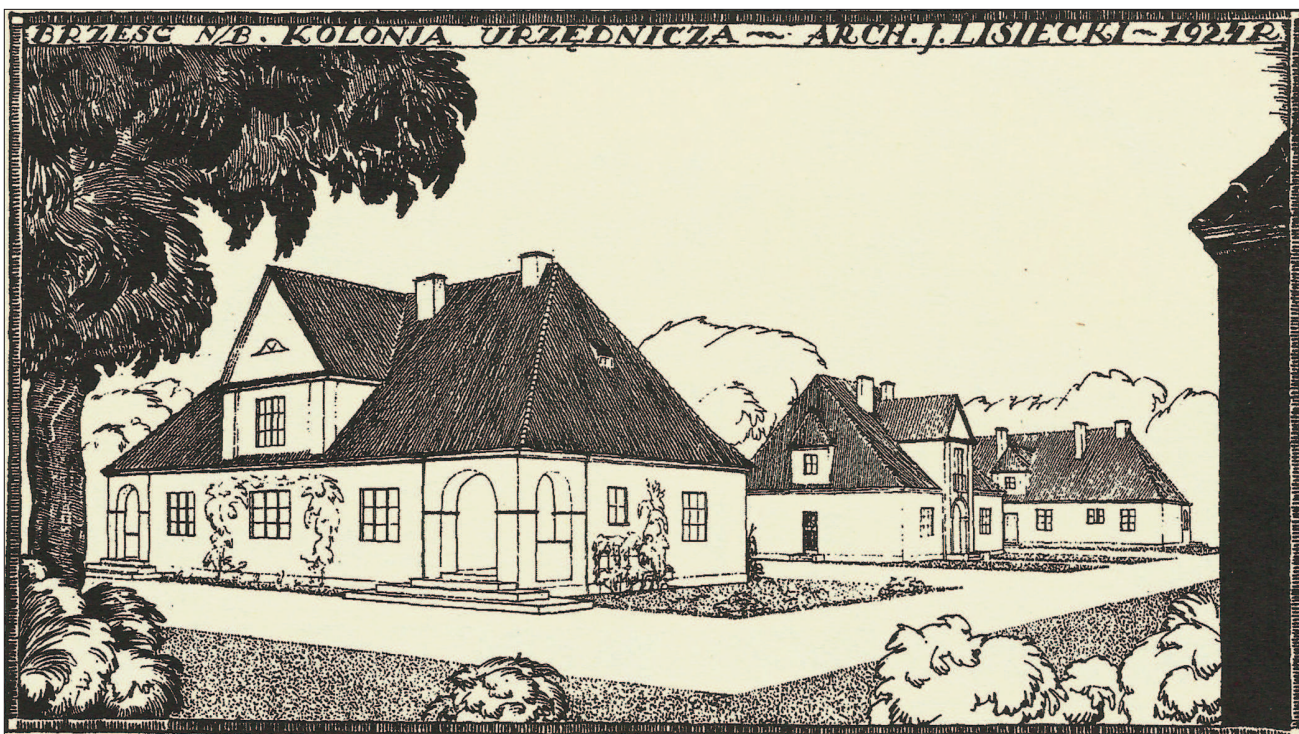
Kierownikiem budowy i projektantem większości budynków został wyznaczony warszawski architekt Julian Lisiecki (1881–1944), absolwent Politechniki w Karlsruhe. Część projektów wykonał Marcin Weinfeld, absolwent Politechniki Warszawskiej, zaś godła domów zostały zaprojektowane przez malarza Wacława Husarskiego³². Układ przestrzenny zabudowy (il. 15) pozwala wnioskować o wykorzystaniu popularnej w tym czasie idei urbanistycznej miasta-ogrodu, czyli zespołu o luźnej zabudowie, otoczonej zielenią, ogrodami i skwerami. Całość składała się z czterech części, z których największą była kolonia im. Narutowicza (obecnie rejon ulic Lewanewskiego, Lenina, Naganowa i Gogola), (il. 16). Pod względem architektonicznym budynki zostały utrzymane w omówionych na przykładzie dworca kolejowego formach tradycyjnych. W architekturze mieszkaniowej głównym wzorcem tego nurtu był polski dwór szlachecki i jego typowe elementy: prosta bryła, ganek kolumnowy lub podcienia, narożne szkarpy, barokizujące szczyty oraz wysokie dachy – dwuspadowe, czterospadowe lub „polskie” (il. 17, 18, 19). Inspiracje szlacheckim dworem przenosiły się także do wnętrza: na parterze planowano pokój gościnny, gabinet, kuchnię oraz pokój jadalny, na piętrze natomiast znajdowały się sypialnie.

²⁹ *Budowa domów...*, s. 4-5, 10.

³⁰ M. Marczak, op. cit., s. 56.

³¹ AAN, MSW, sygn. 2413.

³² *Budowa domów...*, passim.



19. Budynek mieszkalny na terenie kolonii urzędniczej, *Budowa...*, s. 52 (1), fot. M. Pszczółkowski, 2013 (2)
 19. Residential building in the officials' housing estate, *Budowa...*, p. 52 (1), photo by M. Pszczółkowski, 2013 (2)

Ośrodkiem życia kulturalnego i towarzyskiego kolonii było kasyno urzędnicze przy ul. Pułaskiego, projektu J. Lisieckiego³³. Ze względu na nadrzędną w stosunku do pozostałych obiektów funkcję, budynek otrzymał najbardziej wyrazistą i dostojną formę architektoniczną, mianowicie odziany został w szatę

monumentalnego neoklasycyzmu. Świadczy o tym zwłaszcza potężny portyk, wsparty na czterech monumentalnych kolumnach jońskich (il. 20).

Formę dworskową nadano wielu innym obiektom mieszkalnym, rozproszonym na terenie całego miasta. Charakterystyczne przykłady tej kon-

³³ Ibidem, s. 20.