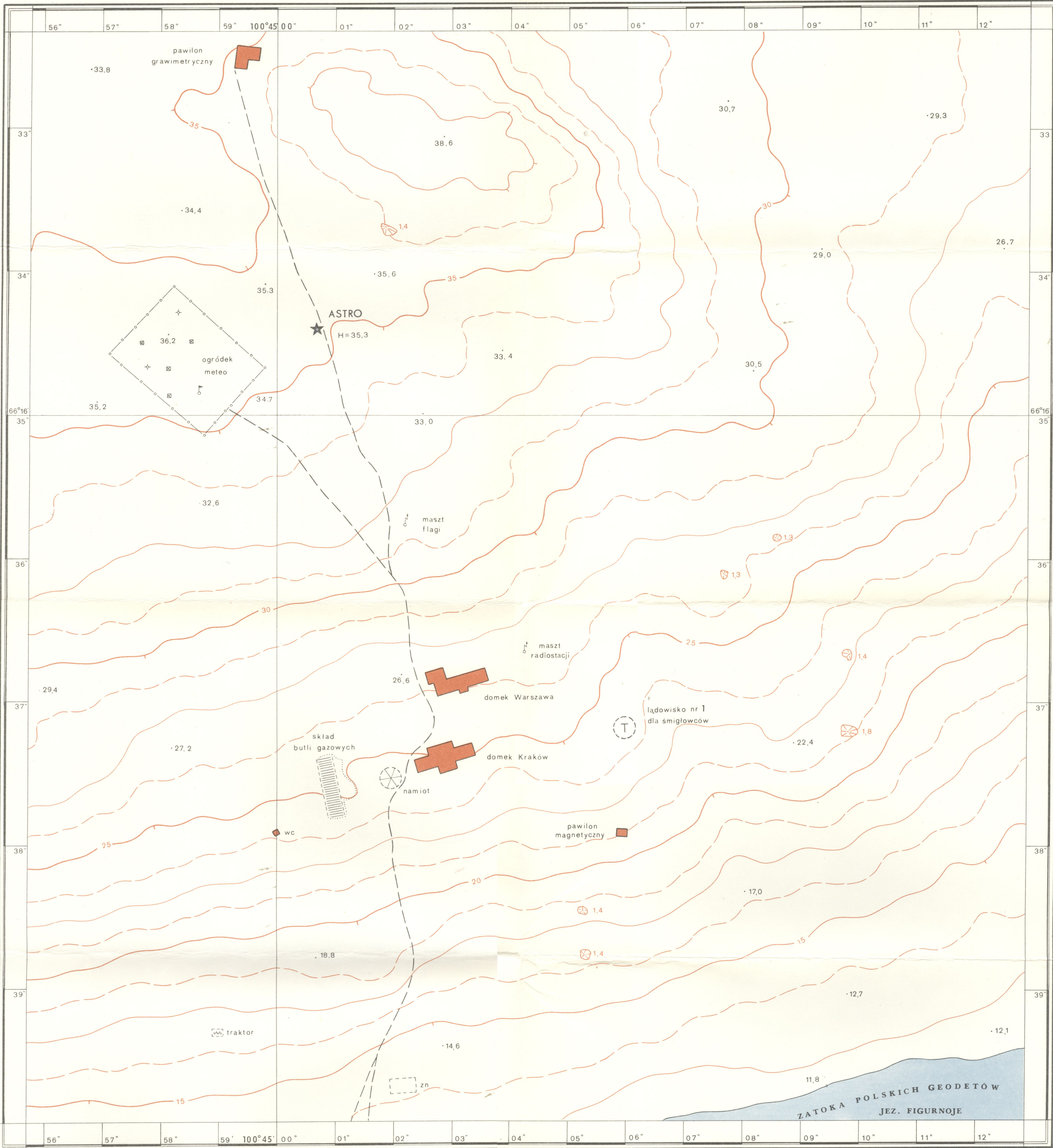


# ANTARKTYCZNA STACJA im. A. B. DOBROWOLSKIEGO

WYDAWNICTWO  
INSTYTUTU GEOFIZYKI PAN

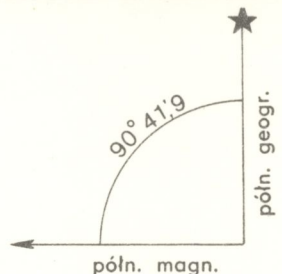
OAZA BUNGERA

$\varphi = 66^{\circ} 16' 34,4'' S$   
 $\lambda = 100^{\circ} 45' 00,7'' W$   
Współrzędne geograficzne STACJI



Druk WZKart H-5347, X-30849, nakł. 600 egz.

Członkowie WYPRAWY ANTARKTYCZNEJ PAN 1978—1979  
Zbigniew BATTKE Jan CISAk Janusz GUMINSKI  
Zbigniew KOWALEWSKI Wojciech KRZEMINSKI  
Janusz MAZUR Seweryn MROCEK Czesław OPOKA  
Andrzej PACHUTA Janusz STOCHNIAŁ Bronisław SWIETLICKI  
Maciej TALALAZ Edward WISNIEWSKI Gabriel WOJCIK



1:500

1cm=5m

m 10 5 0 10 20 30 40

Worstwice ciągle prowadzone co 5 m

Punkt ASTRO

Szerokość geograficzna

$\varphi = 66^{\circ} 16' 34,4''$

Długość geograficzna

$\lambda = 100^{\circ} 45' 00,7''$

Wysokość punktu

$H = 35,3 \text{ m}$

Azymut A — MIRA

$A = 256^{\circ} 24' 30,0''$

Przyspieszenie ziemskie

$g = 982438,4 \text{ m/s}^2 \pm 0,4$

Deklinacja w okresie luty 1979 r.  $D = -90^{\circ} 41',9''$

Materiał podstawowy

Zdjęcia lotnicze wykonane w dn. 14.02.1979 r.

Pomiary terenowe wykonane przez

POLSKĄ WYPRAWĘ ANTARKTYCZNA 1978—1979

Mapę wykonał: mgr inż. Zbigniew BATTKE